

Haus Webstube Nieblum*

für 3 Personen - ca. 75m²

Goting, Rundförhstraße 1



Über einen eigenen Eingang und Treppenhaus mit kleiner Garderobe im Erdgeschoss gelangt man in die geschmackvoll eingerichtete und komfortabel ausgestattete Ferienwohnung in der 1. Etage.

Die Unterkunft verteilt sich über 1.OG und 2.OG.

--Mach mal Foehr Angebot--

Das Haus Webstube ist ein sehr gepflegtes, inseltypisches Friesenhaus unter Reet. Es steht Ihnen eine mit jeglichem Komfort ausgestattete Traumwohnung für einen erholsamen Urlaub zur Verfügung. Vor dem Haus, erwartet Sie ein abgeschlossener eigener Garten, umsäumt von einem schön angelegten Friesenwall mit Kirschlorbeerbäumen, der mit geschmackvollen Teak-Gartenmöbeln und einem Strandkorb ausgestattet ist. Über einen sep. Eingang und Treppenhaus mit der kleinen Garderobe im Erdgeschoß gelangen Sie in die im Obergeschoß befindliche voll- und komfortabel ausgestattete Wohnung. Die Webstube sticht heraus durch liebevolle und harmonisch abgestimmte Einrichtung in jedem Raum, mit Ihrem warmen Holzfußboden, dem Kamin und der hochwertigen Ausstattung. Sie bringt Ihnen gleich das Gefühl eines schönen Urlaubs. Für den weiteren Komfort ist im Dachgeschoß ein Hauswirtschaftsraum mit Waschmaschine, Trockner und Bügelbrett untergebracht.



Eingangsbereich



Warme Holzfußböden, harmonische Farbgestaltung in allen Räumen. Das Wohnzimmer mit hochwertiger Sitzecke lädt ein zum Entspannen und auch zu einem gemütlichen Fernsehabend mit der Familie.

Gestaltung: urlaubstraum.de

Merkmale und Hausausstattung

Auszeichnung

Fahrradfreundlich
Haustiere erlaubt*
Nichtraucher
Seniorenfreundlich

Außenbereich

Abstellmöglichk. f. Fahrräder
Garten
Gartenmöbel
Parkplatz
Reetdachhaus
Strandkorb
Strandkorb auf Terrasse
Terrasse
Unterstellmögl. für Fahrräder

Komfort / Behaglichkeit

Fußbodenheizung teilweise
Kachelofen

Küche / Haushalt

Backofen
Bügelbrett und -eisen
Gefrierfach
Geschirrspüler
Mikrowelle
Wäschetrockner
Waschmaschine

Sanitär

Föhn
Handtuchheizkörper
Schminkspiegel

Service

Bettwäsche/Handtücher
Endreinigung

Unterhaltung / Kommunik.

CD-Player
DVD-Player
Flachbild-TV
Radio
Satelliten-TV
WLAN-Anschluss für Internetzugang
WLAN-Zugang

*mit Extrakosten verbunden

Weiteres: 1 Haustier erlaubt

Raumaufteilung

2 Schlafräume
1 Wohnraum
1 Hauswirtschaftsraum
1 separate Küche
1 Badez. mit Dusche und Wanne
1 zusätzliches WC

Bettenaufteilung

2 Einzelbetten
1 Doppelbett

Preise und Konditionen

Preisberechnung

Hier gibt es nur eine Preisbeispieltabelle mit konkreten Endpreisen zu festgelegten Reisedaten (Anreise, Aufenthaltsdauer und Personenanzahl). Weitere konkrete Endpreise erhalten Sie im Internet bei Suchen nach freien Zeiträumen oder direkt bei uns.

Preisbeispiele für 10 Nächte und 3 Personen

Anreise	Preis	Zusatzinfo
01.11.2025	1.420,00 EUR	
24.12.2025	1.370,00 EUR	
04.01.2026	1.170,00 EUR	
02.03.2026	1.470,00 EUR	
03.07.2026	1.820,00 EUR	
13.09.2026	1.470,00 EUR	
18.10.2026	1.270,00 EUR	
24.12.2026	1.720,00 EUR	

Mindestmietdauer und An-/Abreisetage

von - bis	Mind.	An-/Abreisetage
01.11.25 - 24.12.25	4 Nächte	An/Ab: täglich
24.12.25 - 04.01.26	5 Nächte	An/Ab: täglich
04.01.26 - 02.03.26	4 Nächte	An/Ab: täglich
02.03.26 - 30.06.26	6 Nächte	An/Ab: täglich
30.06.26 - 13.09.26	7 Nächte	An/Ab: Fr, Sa, So
13.09.26 - 18.10.26	6 Nächte	An/Ab: täglich
18.10.26 - 24.12.26	3 Nächte	An/Ab: täglich

Kosten für optionale Zusatzleistungen

Art	Preis	Kommentar
Babybett	15,00 EUR	pro Buchung/Aufenthalt
Bademantel	15,00 EUR	einmalig pro Person
Ofenholz	10,00 EUR	pro Buchung/Aufenthalt
Haustier	25,00 EUR	pro Buchung/Aufenthalt
Strand oder Saunatuch	10,00 EUR	einmalig pro Person

Irrtümer vorbehalten!

M+M Vermieterservice Mallmann-Grothe c/o Eigentümer
Jens-Jacob-Eschelstr. 19, 25938 Goting
Telefon +49 4681 3564, Telefax +49 4681 580137
E-Mail info@mallmann-foehr.de
<http://www.mallmann-foehr.de>

Ergänzungsseite



Die Essecke ist im Wohnzimmer integriert und bietet Platz für 4. Personen.
Der Kachelofen schafft eine gemütliche Atmosphäre



In dieser hochwertig ausgestatteten Küche bleiben keine Wünsche offen.



Gleich gegenüber vom Schlafzimmer befindet sich das eine Badezimmer mit großer Badewanne.



Nach einem anstrengendem oder auch geruhsamen Urlaubstag können Sie hier den Tag entspannt ausklingen lassen. Vom Fenster aus haben Sie Blick auf Ihren Garten.

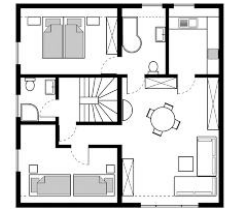


Das Schlafzimmer mit Ausblick auf Ihren Garten
Mit einem hochwertigen Schiebetürschrank und Von hier aus kommt man durch den Flur in das 2 Badezimmer mit Dusche.

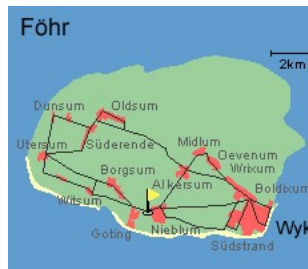


Der Garten der Ihnen zur alleinigen Nutzung zur Verfügung steht.
Bei schönen Wetter können Sie dort relaxen und die Seele baumeln lassen.

Die gemütliche Terrasse können sie den Tag mit einem schönem Frühstück beginnen oder aber in den Abendstunden in Ruhe ausklingen lassen.



Grundriss



Entfernungen, zirka:
zum Bäcker 500 m,
zur Einkaufsmöglichkeit 500 m,
zum Golfplatz 4,5 km,
zum Hafen 7,0 km,
zum Kurzentrum 7,0 km,
zum Meer 900 m,
zum öffentl. Parkplatz 500 m,
zum ÖPNV 10 m,
zur Gaststätte 400 m,
zum Badestrand 1,5 km,
zur Touristinformation 600 m,
zum Wellenbad 7,0 km,
zum Ortszentrum 500 m