

# Austernfischer, Reihenhaus Guatingwai 12 FH 2 für 4 Personen - ca. 50m<sup>2</sup> Goting, Guatingwai 12



Ansicht von Wohnung 1-3

Die Unterkunft verteilt sich über EG und 1.OG.

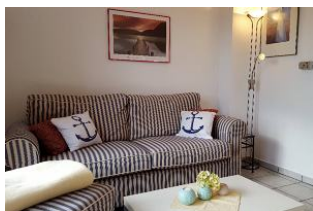
insgesamt 5 Wohneinheiten in ruhiger Lage und Strandnähe (5 Fussminuten). Nutzen Sie die Häuser für einen Urlaub mit Freunden / Verwandten in getrennten Wohnungen. Im Erdgeschoß befindet sich ein gemütliches Wohnzimmer mit integrierter Küche und direktem Zugang zur möblierten Terrasse. Schlafzimmer, 1 kleines Kinderzimmer und das Bad finden Sie im Obergeschoß. Auf dem hauseigenen Parkplatz steht Ihnen 1 Stellplatz zur Verfügung.



Vorderansicht



Aussenansicht



Wohnzimmer



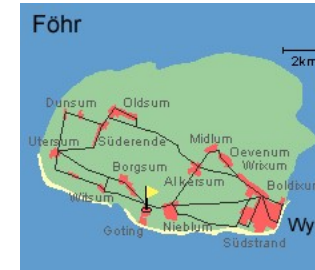
Wohnzimmer



Küche



Essbereich



Entfernungen, zirka:  
zum Bäcker 1,1 km,  
zur Einkaufsmöglichkeit 1,1 km,  
zum Golfplatz 4,4 km,  
zum Hafen 7,4 km,  
zum Meer 600 m,  
zum öffentl. Parkplatz 1,2 km,  
zum ÖPNV 500 m,  
zur Gaststätte 900 m,  
zum Badestrand 600 m,  
zum Wellenbad 7,2 km,  
zum Ortszentrum 1,1 km

## Merkmale und Hausausstattung

### Auszeichnung

Hunde erlaubt\*  
Kinderfreundlich  
Kleinkinderfreundlich  
Nichtraucher

### Außenbereich

Abstellmöglichk. f. Fahrräder  
Garten/Liegewiese (gemeinsch.)  
Gartenmöbel  
Grillmöglichkeit  
Parkplatz (gemeinsch.)  
Terrasse  
Terrassenmöbel

### Kinder

Kinderhochstuhl

### Küche / Haushalt

Backofen  
Bügelbrett und -eisen  
Gefrierfach  
Geschirrspüler  
Waschmaschine (gemeinsch.)\*

### Lage

Ruhig

### Sanitär

Föhn

### Service

Bettwäsche/Handtücher\*  
Endreinigung

### Unterhaltung / Kommunik.

CD-Player  
DVD-Player  
Flachbild-TV  
Radio  
Satelliten-TV  
WLAN-Anschluss für Internetzugang  
WLAN-Zugang

\*mit Extrakosten verbunden

## Raumaufteilung

2 Schlafräume  
1 Wohnraum  
1 Küchenzeile  
1 Badezimmer mit Dusche

## Bettenaufteilung

2 Doppelbetten

## Preise und Konditionen

### Preisberechnung

Hier gibt es nur eine Preisbeispieltabelle mit konkreten Endpreisen zu festgelegten Reisedaten (Anreise, Aufenthaltsdauer und Personenanzahl). Weitere konkrete Endpreise erhalten Sie im Internet bei Suchen nach freien Zeiträumen oder direkt bei uns.

### Preisbeispiele für 10 Nächte und 4 Personen

Anreise	Preis	Zusatzinfo
20.03.2024	1.070,00 EUR	
21.06.2024	1.170,00 EUR	
08.09.2024	1.070,00 EUR	
01.11.2024	970,00 EUR	
17.12.2024	1.170,00 EUR	

### Mindestmietdauer und An-/Abreisetage

von - bis	Mind.	An-/Abreisetage
20.03.24 - 20.06.24	7 Nächte	An/Ab: täglich
20.06.24 - 08.09.24	7 Nächte	An: Fr, Sa, So / Ab: täglich
08.09.24 - 01.11.24	7 Nächte	An/Ab: täglich
01.11.24 - 17.12.24	4 Nächte	An/Ab: täglich
17.12.24 - 08.01.25	7 Nächte	An/Ab: täglich

### Kosten für optionale Zusatzleistungen

Art	Preis	Kommentar
Babybett	20,00 EUR	pro Buchung/Aufenthalt
Bettwäsche und Handtücher	20,00 EUR	einmalig pro Person
Haustier	10,00 EUR	pro Haustier und Nacht

Irrtümer vorbehalten!

M+M Vermieterservice Mallmann-Grothe c/o Eigentümer  
Jens-Jacob-Eschelstr. 19, 25938 Goting  
Telefon +49 4681 3564, Telefax +49 4681 580137  
E-Mail info@mallmann-foehr.de  
http://www.mallmann-foehr.de

## Ergänzungsseite



Schlafzimmer im OG



Blick ns 2. Schlafzimmer mit einem 1,40 m Bett



Badezimmer mit Dusche



Grundriß Obergeschoß

Grundriß Erdgeschoß

