

# Anno Whg Elisa Dido Whg 3, Hausteil

für 4 Personen - ca. 70m<sup>2</sup>

Oldsum, Haus 16



Eingangsbereich Amee Bonney

Hier der Link zur Lage:

<https://www.openstreetmap.org/way/169161475#map=19/54.73215/8.44832>

Die Unterkunft verteilt sich über EG und 1.OG.

Herzlich Willkommen im schönen Feriendorf Oldsum!

Das ehemalige Kapitänshaus DIDO unter Reet aus dem Jahre 1631 wurde im Zuge von Sanierungsmaßnahmen in drei separate Wohneinheiten unterteilt.

Jedes dieser Häuser verfügt über einen eigenen Eingang und privaten Gartenbereich. Dieser ist mit einem Strandkorb und Gartenmöbeln ausgestattet, um die Sonnenstunden im Freien zu genießen.

2018 wurde das Haus mit viel Liebe zum Detail saniert.

Besonderen Wert wurde auf die Kombination von friesischen Wohnelementen, zeitgemäßen Ambiente, sowie Gemütlichkeit gelegt.

Der Wohnraum im Erdgeschoß mit dem von antiken Fliesen umbauten Kaminofen, den blauen Deckenbalken, sowie der integrierten weißen Landhausküche ermöglichen einen komfortablen Urlaub in historischer Umgebung. Das Badezimmer mit Dusche und Fußbodenheizung befindet sich ebenfalls dort. Die zwei gemütlichen Schlafzimmer mit einer Lesecke in einer Fensternische, sowie ein weiteres kleines Badezimmer sind im Obergeschoß untergebracht.



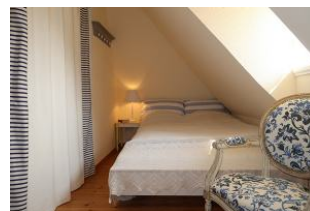
Wohnbereich



Küche



Essbereich



kleines Schlafzimmer im OG

## Merkmale und Hausausstattung

### Auszeichnung

Haustiere auf Anfrage gestattet\*  
Haustiere erlaubt\*\*  
Kinderfreundlich  
Nichtraucher

### Außerbereich

Abstellmöglichk. f. Fahrräder  
Garten  
Gartenmöbel  
Parkplatz  
Reetdachhaus  
Strandkorb auf Terrasse  
Terrasse

### Komfort / Behaglichkeit

Kachelofen

### Küche / Haushalt

Backofen  
Bügelbrett und -eisen  
Filterkaffeemaschine  
Gefrierfach  
Geschirrspüler  
Wäschetrockner (gemeinsch.)  
Waschmaschine (gemeinsch.)

\*mit Extrakosten verbunden

Weiteres: für Ihre Haustiere stehen Futternapf und eine Dose Hundefutter bereit und eine Decke

### Lage

Ruhig

### Sanitär

bodenebene Dusche  
Föhn  
Handtuchheizkörper  
Schminkspiegel

### Service

Bettwäsche/Handtücher  
Endreinigung

### Unterhaltung / Kommunik.

Bluetooth-Lautsprecher  
Blu-Ray-Player  
DVD-Player  
Flachbild-TV  
Internetzugang  
Telefon\*  
TV  
WLAN-Anschluss für Internetzugang  
WLAN-Zugang

## Preise und Konditionen

### Preisberechnung

Hier gibt es nur eine Preisbeispielstabelle mit konkreten Endpreisen zu festgelegten Reisedaten (Anreise, Aufenthaltsdauer und Personenanzahl). Weitere konkrete Endpreise erhalten Sie im Internet bei Suchen nach freien Zeiträumen oder direkt bei uns.

### Preisbeispiele für 10 Nächte und 4 Personen

Anreise	Preis	Zusatzinfo
24.05.2024	1.445,00 EUR	
21.06.2024	1.845,00 EUR	
08.09.2024	1.545,00 EUR	
01.11.2024	1.245,00 EUR	
17.12.2024	1.845,00 EUR	
08.01.2025	1.245,00 EUR	

### Mindestmietdauer und An-/Abreisetage

von - bis	Mind.	An-/Abreisetage
24.05.24 - 21.06.24	4 Nächte	An/Ab: täglich
21.06.24 - 08.09.24	5 Nächte	An: Fr, Sa, So / Ab: täglich
08.09.24 - 01.11.24	7 Nächte	An/Ab: täglich
01.11.24 - 17.12.24	4 Nächte	An/Ab: täglich
17.12.24 - 08.01.25	7 Nächte	An/Ab: täglich
08.01.25 - 07.03.25	4 Nächte	An/Ab: täglich

### Kosten für optionale Zusatzleistungen

Art	Preis	Kommentar
Babybett	20,00 EUR	pro Buchung/Aufenthalt
Haustier	10,00 EUR	pro Haustier und Nacht



Entfernungen, zirka:  
zum Bäcker 120 m,  
zur Einkaufsmöglichkeit 120 m,  
zum Golfplatz 10 km,  
zum Hafen 10 km,  
zum Kurzentrum 6,0 km,  
zum Meer 5,9 km,  
zum öffentl. Parkplatz 150 m,  
zum ÖPNV 59 m,  
zur Gaststätte 450 m,  
zum Badestrand 5,9 km,  
zur Touristinformation 6,0 km,  
zum Wellenbad 10 km,  
zum Ortszentrum 100 m

Irrtümer vorbehalten!

M+M Vermieterservice Mallmann-Grothe c/o Eigentümer  
Jens-Jacob-Eschelstr. 19, 25938 Goting  
Telefon +49 4681 3564, Telefax +49 4681 580137  
E-Mail [info@mallmann-foehr.de](mailto:info@mallmann-foehr.de)  
<http://www.mallmann-foehr.de>