

# Nico?s Hüs Whg Seepferdchen Wyk

für 2/4 Personen\* - ca. 55m<sup>2</sup>

\* insgesamt für 4 Personen, bequem für 2 Erwachsene

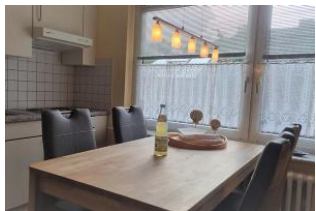
Wyk, Fasanenweg 11a



Die Unterkunft befindet sich im EG.

Die ebenerdige Wohnung Seepferdchen in Nico?s Hüs liegt ruhig und in zweiter Reihe am Wyker Stadtrand.

Das Haus liegt ca. 300m vom beliebten, bewachten Südstrand entfernt und das Wyker Stadtzentrum ist fußläufig in ca. 20 Minuten erreichbar. In Nico?s Hüs befindet sich nebenan die Wohnung Austernfischer, perfekt für zwei Familien mit separaten Eingängen und Gartenteile. Es erwartet Sie eine helle Wohnung, die komplett mit Laminat ausgelegt ist. Zwei Schlafzimmer mit Doppelbetten und Kleiderschränken, sowie ein gemütlicher Wohn-Küchenbereich geben bis zu vier Personen Platz zum Urlaub. Im Badezimmer befindet sich eine Dusche, zusätzliches Gäste-WC Der Garten und Terrassenbereich ist Sichtgeschützt durch Bäume und Sträucher.



Wohnbereich



Küche und Wohnbereich



Schlafzimmer 2



Schlafzimmer 1



Gäste WC

## Merkmale und Hausausstattung

### Auszeichnung

Fahrradfreundlich  
Haustiere erlaubt\*  
Kinderfreundlich  
Kleinkinderfreundlich  
Nichtraucher  
Seniorenfreundlich

### Außenbereich

Gartenmöbel  
Grillmöglichkeit  
Terrasse  
Terrassenmöbel

### Küche / Haushalt

Backofen  
Bügelbrett und -eisen  
Filterkaffeemaschine  
Gefrierfach  
Waschmaschine (gemeinsch.)

\*mit Extrakosten verbunden

### Lage

Ruhig

### Sanitär

Föhn  
Schminkspiegel

### Service

Bettwäsche/Handtücher  
Endreinigung

### Unterhaltung / Kommunik.

CD-Player  
DVD-Player  
Flachbild-TV zusätzlich  
Kabel-TV  
Radio  
Smart-TV  
WLAN-Anschluss für Internetzugang  
WLAN-Zugang

## Raumaufteilung

2 Schlafräume  
1 Wohn-/Esszimmer mit offener Küche  
1 Badezimmer mit Dusche  
1 zusätzliches WC

## Bettenaufteilung

2 Doppelbetten

## Preise und Konditionen

### Preisberechnung

Hier gibt es nur eine Preisbeispielstabelle mit konkreten Endpreisen zu festgelegten Reisedaten (Anreise, Aufenthaltsdauer und Personenanzahl). Weitere konkrete Endpreise erhalten Sie im Internet bei Suchen nach freien Zeiträumen oder direkt bei uns.

### Preisbeispiele für 10 Nächte und 4 Personen

Anreise	Preis	Zusatzinfo
20.03.2024	923,00 EUR	
14.07.2024	1.323,00 EUR	
08.09.2024	1.123,00 EUR	
01.11.2024	1.073,00 EUR	
17.12.2024	1.123,00 EUR	

### Mindestmietdauer und An-/Abreisetage

von - bis	Mind.	An-/Abreisetage
20.03.24 - 14.07.24	4 Nächte	An/Ab: täglich
14.07.24 - 08.09.24	5 Nächte	An/Ab: täglich
08.09.24 - 01.11.24	6 Nächte	An/Ab: täglich
01.11.24 - 17.12.24	5 Nächte	An/Ab: täglich
17.12.24 - 05.01.25	7 Nächte	An/Ab: täglich
05.01.25 - 09.03.25	5 Nächte	An/Ab: täglich

### Kosten für optionale Zusatzleistungen

Art	Preis	Kommentar
Babybett	20,00 EUR	pro Buchung/Aufenthalt
Haustier	10,00 EUR	pro Haustier und Nacht, 1 kleiner Hund erlaubt

Irrtümer vorbehalten!

## Ergänzungsseite

Badezimmer



Entfernungen, zirka: zum Bäcker 800 m,  
zur Einkaufsmöglichkeit 800 m, zum Golfplatz 1,0 km,  
zum Hafen 1,5 km, zum Kurzentrum 1,0 km, zum Meer 500 m,  
zum öffentl. Parkplatz 900 m, zum ÖPNV 500 m,  
zur Gaststätte 800 m, zum Badestrand 500 m,  
zur Touristinformation 1,0 km, zum Wellenbad 900 m,  
zum Ortszentrum 900 m