

An der Marsch 27 Haus auf Föhr FW 1 im EG

für 4/5 Personen* - ca. 126m²

* für 4 Personen plus einem weiteren Kleinkind

Midlum, An de Marsch 27



Die Unterkunft befindet sich im EG.

Die nordfriesische Insel Föhr ist bekannt für ihre idyllischen Friesendörfer und ihre malerische Marschlandschaft. Eines dieser charmanten Dörfer ist Midlum, wo sich unser Ferienhaus aus dem Jahr 1807 befindet. Das Haus grenzt direkt an Wiesen und Felder und besticht mit seinem typischen Reetdach und dem authentischen friesischen Charme. Von hier aus genießt du einen atemberaubenden Blick bis hin zum Deich, der kilometerweit entfernt liegt. Ein Aufenthalt in diesem Ferienhaus bietet somit nicht nur Erholung und Entspannung, sondern auch die Möglichkeit, die Schönheit der Föhrer Landschaft hautnah zu erleben. Das gesamte Haus bietet ausreichend Raum und Privatsphäre für zwei Familien, Freunde oder mehrere Generationen. Es gibt zwei Ferienwohnungen, die sich auf Erd- und Obergeschoss verteilen. Die Wohnungen sind komplett autark voneinander nutz- und buchbar. Gleichzeitig lassen sich die Wohnungen und Gärten wunderbar miteinander kombinieren. Das über 1000 m² große Grundstück ist dank seiner Gartenlandschaft mit Hecken und Zäunen zur Nachbarschaft gut abgegrenzt. Der Garten teilt sich jeweils für die Wohnungen auf. Sitzcken und Strandkörbe laden zu Ruhe und Entspannung an sonnigen Nachmittagen ein.

Die Wohnung verfügt über einen lichtdurchfluteten Wohnraum mit großem Esstisch und einer voll ausgestatteten Küche. Angrenzend an den Wohnraum befindet sich ein weiterer Raum, der mit einem großen Sofa und einer Schreibtisch- und Bücherwand ausgestattet ist. Hier kann man in wohliger, gemütlicher Atmosphäre entspannen und gemeinsam Zeit verbringen. Trotz seiner offenen Struktur bietet dieser Raum einen gewissen Rückzugsort. Am Esstisch, als auch im Garten am langen Holztisch, finden bis zu 6 Personen Platz und von überall aus geht der Blick über die Felder. Es gibt zwei Schlafzimmer, die jeweils mit einem Doppelbett ausgestattet sind. Beide Schlafzimmer haben angrenzende Badezimmer, sodass für jedes der Zimmer ausreichend



Merkmale und Hausausstattung

Auszeichnung

Fahrradfreundlich
Haustiere erlaubt*
Hunde erlaubt
Kinderfreundlich
Kleinkinderfreundlich
Nichtraucher
Seniorenfreundlich

Außenbereich

eingezäunter Garten
Garten
Gartenmöbel
Parkplatz
Reetdachhaus
Strandkorb
Terrasse
Terrassenmöbel
Unterstellmögl. für
Fahrräder

Küche / Haushalt

Backofen
Bügelbrett und -eisen
Filterkaffeemaschine
Gefrierschrank
Geschirrspüler
Mikrowelle
Wäschetrockner
Waschmaschine

*mit Extrakosten verbunden

Weiteres: Es befindet sich eine Dampfsauna in der Wohnung

Lage

Marschblick
Ruhig

Räumlichkeiten

Fahrradabstellraum

Sanitär

bodenebene Dusche
Föhn
Handtuchheizkörper
Schminkspiegel
Walk-In Dusche

Service

Bettwäsche/Handtücher

Unterhaltung / Kommunik.

CD-Player
Flachbild-TV
Kabel-TV
Radio
Telefon*
WLAN-Anschluss für
Internetzugang
WLAN-Zugang

Wellness / Fitness

Sauna

Raumaufteilung

2 Schlafräume
1 Wohnraum
1 Wohn-/Esszimmer mit
offener Küche
2 Badezimmer mit Dusche
1 zusätzliches WC

Bettenaufteilung

1 Doppelbett
1 King-Size-Bett



Entfernungen, zirka:
zum Bäcker 1,2 km,
zur Einkaufsmöglichkeit 1,2 km,
zum Golfplatz 6,1 km,
zum Hafen 5,3 km,
zum Meer 6,0 km,
zum ÖPNV 300 m,
zur Gaststätte 300 m,
zum Badestrand 6,0 km,
zum Wellenbad 5,4 km,
zum Ortszentrum 5,0 km

Preise und Konditionen

Preisberechnung

Hier gibt es nur eine Preisbeispieltable mit konkreten Endpreisen zu festgelegten Reisedaten (Anreise, Aufenthaltsdauer und Personenanzahl). Weitere konkrete Endpreise erhalten Sie im Internet bei Suchen nach freien Zeiträumen oder direkt bei uns.

Mindestmietdauer und An-/Abreisetage

von - bis	Mind.	An-/Abreisetage
07.01.24 - 20.06.24	6 Nächte	An/Ab: täglich
20.06.24 - 08.09.24	7 Nächte	An/Ab: täglich
08.09.24 - 22.12.24	6 Nächte	An/Ab: täglich
22.12.24 - 05.01.25	7 Nächte	An/Ab: täglich

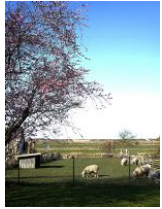
Kosten für optionale Zusatzleistungen

Art	Preis	Kommentar
Bettwäsche und Handtücher	15,00 EUR	einmalig pro Person

Irrtümer vorbehalten!

M+M Vermieterservice Mallmann-Grothe c/o Eigentümer
Jens-Jacob-Eschelstr. 19, 25938 Goting
Telefon +49 4681 3564, Telefax +49 4681 580137
E-Mail info@mallmann-foehr.de
http://www.mallmann-foehr.de

Ergänzungsseite



Dampfsauna im Badezimmer

