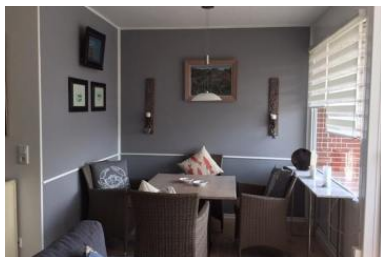


Whg Sternenhimmel Midlum

für 2 Personen - ca. 55m²

Midlum, An de Marsch 73



Essbereich

Die Unterkunft verteilt sich über 1.OG und 2.OG.

Liebe Feriengäste und Besucher der Insel Föhr starten Sie in den Urlaub auf der Insel Föhr in unserer wunderschönen und liebevoll ausgestatteten Ferienwohnung für zwei Personen in Midlum, In de Marsch 73. Die Wohnung im Maisonette Stil ist im Obergeschoss mit einem Schlafzimmer mit sechs großen Veluxfenstern und separatem WC ausgestattet. Das geräumige Schlafzimmer mit Blick in den Himmel ist einzigartig und mit einem zusätzlichen Sofa sehr gemütlich eingerichtet. Im Untergeschoss (1. Stock) befindet sich ein großes lichtdurchflutetes Wohn-/Esszimmer mit gemütlicher Sitzecke und Ruhezonen mit Wohlfühl-Oasen. Die großzügige Küche lädt zum Kochen und Verweilen ein. Das Badezimmer ist mit einer Glasdusche und modernem Design ausgestattet. Der schöne geräumige Balkon mit Blick in die Marsch lädt zum Verweilen ein.



Wohnbereich

Schlafbereich im OG
Sie können nachts die Sterne beobachten aber auch die Jalousie schließen.



Küche



Merkmale und Hausausstattung

Auszeichnung

Fahrradfreundlich
Haustiere auf Anfrage gestattet*
Haustiere nicht gestattet
Nichtraucher

Außenbereich

Abstellmöglichk. f. Fahrräder
Balkon
Balkonmöbel
Gartenmöbel
Markise
Parkplatz

Küche / Haushalt

Backofen
Bügelbrett und -eisen
Filterkaffeemaschine
Gefrierfach
Geschirrspüler
Mikrowelle
Waschmaschine

*mit Extrakosten verbunden

Lage

Marschblick
Ruhig

Räumlichkeiten

Fahrradabstellraum

Sanitär

bodenebene Dusche
Föhn
Handtuchheizkörper
Schminkspiegel

Service

Bettwäsche/Handtücher*
Endreinigung

Unterhaltung / Kommunik.

Blu-Ray-Player
Flachbild-TV
WLAN-Zugang

Raumaufteilung

- 1 Schlafräum
- 1 Wohn-/Esszimmer mit offener Küche
- 1 Badezimmer mit Dusche
- 1 zusätzliches WC



Entfernungen, zirka:
zum Bäcker 300 m,
zur Einkaufsmöglichkeit 300 m,
zum Golfplatz 4,0 km,
zum Hafen 5,0 km,
zum Kurzentrum 2,5 km,
zum Meer 5,0 km,
zum ÖPNV 150 m,
zur Gaststätte 350 m,
zum Badestrand 5,0 km,
zur Touristinformation 2,5 km,
zum Wellenbad 5,0 km,
zum Ortszentrum 100 m

Preise und Konditionen

Preisberechnung

Hier gibt es nur eine Preisbeispieltable mit konkreten Endpreisen zu festgelegten Reisedaten (Anreise, Aufenthaltsdauer und Personenanzahl). Weitere konkrete Endpreise erhalten Sie im Internet bei Suchen nach freien Zeiträumen oder direkt bei uns.

Preisbeispiele für 10 Nächte und 2 Personen

Anreise	Preis	Zusatzinfo
20.03.2024	920,00 EUR	
14.07.2024	1.270,00 EUR	
08.09.2024	970,00 EUR	
01.11.2024	920,00 EUR	
17.12.2024	1.170,00 EUR	
05.01.2025	920,00 EUR	

Mindestmietdauer und An-/Abreisetage

von - bis	Mind.	An-/Abreisetage
20.03.24 - 14.07.24	4 Nächte	An/Ab: täglich
14.07.24 - 08.09.24	6 Nächte	An/Ab: täglich
08.09.24 - 01.11.24	4 Nächte	An/Ab: täglich
01.11.24 - 17.12.24	3 Nächte	An/Ab: täglich
17.12.24 - 05.01.25	6 Nächte	An/Ab: täglich
05.01.25 - 09.03.25	3 Nächte	An/Ab: täglich

Kosten für optionale Zusatzleistungen

Art	Preis	Kommentar
Haustier	5,00 EUR	pro Haustier und Nacht
Bettwäsche und Handtücher	20,00 EUR	einmalig pro Person, ab 7 Übernachtungen im Preis enthalten

Irrtümer vorbehalten!

M+M Vermieterservice Mallmann-Grothe c/o Eigentümer
Jens-Jacob-Eschelstr. 19, 25938 Goting
Telefon +49 4681 3564, Telefax +49 4681 580137
E-Mail info@mallmann-foehr.de
<http://www.mallmann-foehr.de>