

# Gotland, Osterheideweg 1

für 2/3 Personen\* - ca. 60m<sup>2</sup>

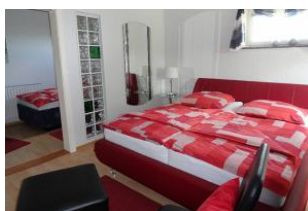
\* insgesamt für 3 Personen, bequem für 2 Erwachsene

Nieblum, Osterheideweg 1



Die Unterkunft befindet sich im EG.

In unserem Urlaubsdomizil am Goting-Kliff bieten wir in unseren komfortablen Bungalow mit eingezäuntem Garten. Das Haus befindet sich auf einem 4000 m<sup>2</sup> großem Grundstück. Das Objekt liegt in ruhiger, strandnaher Lage. Der Badestrand ist in wenigen Minuten zu Fuß erreichbar. Das großzügig eingerichtete Wohnzimmer lädt zum Verweilen ein. Ein komplett ausgestattete Küche mit Backofen, Mikrowelle und Geschirrspüler ist vorhanden. Im Schlafzimmer befindet sich ein seniorengerechtes Doppelbett. WC und Dusche sind vorhanden. Eine separate Terrasse mit Gartenmöbel und Strandkorb steht den Gästen zur Verfügung. Parkplätze am Haus sind vorhanden.



Entfernungen, zirka:  
zum Bäcker 5,0 km,  
zur Einkaufsmöglichkeit 5,0 km,  
zum Golfplatz 6,0 km,  
zum Hafen 9,0 km,  
zum Kurzentrum 5,0 km,  
zum Meer 1,0 km,  
zum öffentl. Parkplatz 5,0 km,  
zum ÖPNV 1,0 km,  
zur Gaststätte 4,0 km,  
zum Badestrand 1,0 km,  
zur Touristinformation 5,0 km,  
zum Wellenbad 9,0 km,  
zum Ortszentrum 5,0 km

## Merkmale und Hausausstattung

### Auszeichnung

Haustiere auf Anfrage gestattet\*  
Hunde erlaubt\*  
Nichtraucher  
Seniorenfreundlich

### Außenbereich

eingezäunter Garten  
Garten/Liegewiese (gemeinsch.)  
Gartenmöbel  
Parkplatz (gemeinsch.)  
Strandkorb auf Terrasse  
Terrasse  
Terrassenmöbel

### Küche / Haushalt

Backofen  
Bügelbrett und -eisen  
Filterkaffeemaschine  
Gefrierfach  
Geschirrspüler  
Mikrowelle

\*mit Extrakosten verbunden

### Lage

Ruhig

### Sanitär

bodenebene Dusche  
Föhn  
Handtuchheizkörper  
Schminkspiegel

### Service

Bettwäsche/Handtücher  
Endreinigung

### Unterhaltung / Kommunik.

Blu-Ray-Player  
DVD-Player  
Flachbild-TV  
Flachbild-TV zusätzlich  
Internetzugang  
Satelliten-TV  
Smart-TV  
WLAN-Anschluss für Internetzugang  
WLAN-Zugang

## Raumaufteilung

2 Schlafräume  
1 Wohnraum  
1 Küchenzeile  
1 Badezimmer mit Dusche

## Bettenaufteilung

1 Einzelbett  
1 Doppelbett

## Preise und Konditionen

### Preisberechnung

Hier gibt es nur eine Preisbeispieltabelle mit konkreten Endpreisen zu festgelegten Reisedaten (Anreise, Aufenthaltsdauer und Personenanzahl). Weitere konkrete Endpreise erhalten Sie im Internet bei Suchen nach freien Zeiträumen oder direkt bei uns.

### Preisbeispiele für 10 Nächte und 3 Personen

Anreise	Preis	Zusatzinfo
20.03.2024	1.075,00 EUR	
24.06.2024	1.575,00 EUR	
09.09.2024	1.125,00 EUR	
22.12.2024	1.575,00 EUR	

### Mindestmietdauer und An-/Abreisetage

von - bis	Mind.	An-/Abreisetage
20.03.24 - 07.01.25	7 Nächte	An/Ab: täglich

### Kosten für optionale Zusatzleistungen

Art	Preis	Kommentar
Haustier	20,00 EUR	einmalig pro Haustier

Irrtümer vorbehalten!

M+M Vermieterservice Mallmann-Grothe c/o Eigentümer  
Jens-Jacob-Eschelstr. 19, 25938 Goting  
Telefon +49 4681 3564, Telefax +49 4681 580137  
E-Mail [info@mallmann-foehr.de](mailto:info@mallmann-foehr.de)  
<http://www.mallmann-foehr.de>