

# Innas Hus Boldixumerstr. , Wyk

für 4 Personen - ca. 105m<sup>2</sup>

Wyk, Boldixumer Straße 33



Die Unterkunft befindet sich im EG.

Wir begrüßen Sie in "Innas Hus" in Wyk auf Föhr, einem alten Kapitänshaus aus dem Jahr 1910. Das Haus wurde bis Mitte 2023 umfangreich renoviert. Es wurde Wert darauf gelegt, die alte Bausubstanz zu erhalten und mit neuen, modernen Elementen zu verbinden. Die Ferienwohnung im Erdgeschoss bietet auf ca. 105 m<sup>2</sup> Wohnfläche Platz für 4 (-5) Feriengäste. 2 Schlafzimmer, ein Wohnzimmer, ein offener Küchen-Ess-Bereich sowie ein großes und ein kleines Badezimmer sind Bestandteil der Ferienwohnung. Zudem stehen ein Gartenanteil mit großer Terrasse und Stellplatz für 1(-2) PKW zur Verfügung. Innas Hus zeichnet sich durch seine zentrale Lage im Herzen von Wyk aus. Die Ortsmitte mit der Fußgängerzone, Einkaufsmöglichkeiten und der Strand sind in wenigen Minuten zu Fuß oder mit dem Fahrrad zu erreichen.



## Merkmale und Hausausstattung

### Auszeichnung

Behindertenfreundlich  
Fahrradfreundlich  
Haustiere erlaubt\*  
Hunde erlaubt\*  
Kinderfreundlich  
Kleinkinderfreundlich  
Nichtraucher  
Seniorenfreundlich

### Außenbereich

Abstellmöglichk. f.  
Fahrräder  
Garten  
Gartenmöbel  
Grillmöglichkeit  
Parkplatz  
Strandkorb  
Terrasse  
Unterstellmögl. für  
Fahrräder

### Küche / Haushalt

Backofen  
Bügelbrett und -eisen  
Filterkaffeemaschine  
Gefrierfach  
Geschirrspüler  
Kaffeevollautomat  
Mikrowelle  
Wäschetrockner  
Waschmaschine

### Sanitär

Handtuchheizkörper  
Schminkspiegel

### Service

Bettwäsche/Handtücher\*  
Endreinigung

### Unterhaltung / Kommunik.

Bluetooth-Lautsprecher  
DVD-Player  
Flachbild-TV >100cm  
Kabel-TV  
Smart-TV  
WLAN-Anschluss für  
Internetzugang  
WLAN-Zugang

\*mit Extrakosten verbunden

## Raumaufteilung

2 Schlafräume  
1 Wohnraum  
1 Diele/Vorraum  
1 Flur  
1 separate Küche  
1 Badezimmer mit Dusche  
1 Badezimmer mit  
Duschwanne

## Bettenaufteilung

2 Doppelbetten  
1 Doppelschlafcouch

## Preise und Konditionen

### Preisberechnung

Hier gibt es nur eine Preisbeispielstabelle mit konkreten Endpreisen zu festgelegten Reisedaten (Anreise, Aufenthaltsdauer und Personenanzahl). Weitere konkrete Endpreise erhalten Sie im Internet bei Suchen nach freien Zeiträumen oder direkt bei uns.

### Preisbeispiele für 10 Nächte und 4 Personen

| Anreise    | Preis        | Zusatzinfo |
|------------|--------------|------------|
| 20.03.2024 | 1.605,00 EUR |            |
| 20.06.2024 | 1.855,00 EUR |            |
| 08.09.2024 | 1.655,00 EUR |            |
| 17.11.2024 | 1.555,00 EUR |            |
| 22.12.2024 | 2.005,00 EUR |            |
| 08.01.2025 | 1.555,00 EUR |            |

### Mindestmietdauer und An-/Abreisetage

| von - bis           | Mind.    | An-/Abreisetage |
|---------------------|----------|-----------------|
| 20.03.24 - 20.06.24 | 6 Nächte | An/Ab: täglich  |
| 20.06.24 - 08.09.24 | 7 Nächte | An/Ab: täglich  |
| 08.09.24 - 17.11.24 | 6 Nächte | An/Ab: täglich  |
| 17.11.24 - 22.12.24 | 4 Nächte | An/Ab: täglich  |
| 22.12.24 - 08.01.25 | 7 Nächte | An/Ab: täglich  |
| 08.01.25 - 20.03.25 | 4 Nächte | An/Ab: täglich  |

### Kosten für optionale Zusatzleistungen

| Art                       | Preis     | Kommentar   |
|---------------------------|-----------|---|
| Babybett                  | 15,00 EUR | pro Buchung/Aufenthalt                                      |
| Haustier                  | 10,00 EUR | pro Haustier und Nacht                                      |
| Bettwäsche und Handtücher | 25,00 EUR | einmalig pro Person, ab 8 Übernachtungen im Preis enthalten |

Irrtümer vorbehalten!

M+M Vermieterservice Mallmann-Grothe c/o Eigentümer  
Jens-Jacob-Eschelstr. 19, 25938 Goting  
Telefon +49 4681 3564, Telefax +49 4681 580137  
E-Mail [info@mallmann-foehr.de](mailto:info@mallmann-foehr.de)  
<http://www.mallmann-foehr.de>

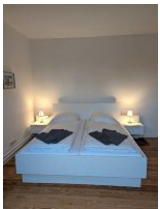
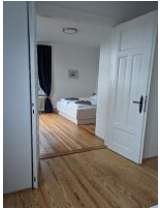
## Ergänzungsseite



Großes Bad mit Dusche und WC



Kleines Bad mit  
Waschmaschine, Dusche und WC



Entfernungen, zirka: zum Bäcker 90 m,  
zur Einkaufsmöglichkeit 90 m, zum Golfplatz 3,7 km,  
zum Hafen 800 m, zum Kurzentrum 1,0 km, zum Meer 800 m,  
zum öffentl. Parkplatz 600 m, zum ÖPNV 150 m,  
zur Gaststätte 900 m, zum Badestrand 850 m,  
zum Wellenbad 1,5 km, zum Ortszentrum 500 m