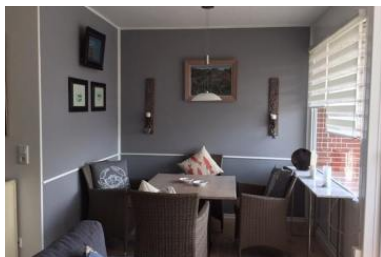


Whg Sternenhimmel Midlum

für 2 Personen - ca. 55m²

Midlum, An de Marsch 73



Essbereich

Die Unterkunft verteilt sich über 1.OG und 2.OG.

Liebe Feriengäste und Besucher der Insel Föhr starten Sie in den Urlaub auf der Insel Föhr in unserer wunderschönen und liebevoll ausgestatteten Ferienwohnung für zwei Personen in Midlum, In de Marsch 73. Die Wohnung im Maisonette Stil ist im Obergeschoss mit einem Schlafzimmer mit sechs großen Veluxfenstern und separatem WC ausgestattet. Das geräumige Schlafzimmer mit Blick in den Himmel ist einzigartig und mit einem zusätzlichen Sofa sehr gemütlich eingerichtet. Im Untergeschoss (1. Stock) befindet sich ein großes lichtdurchflutetes Wohn-/Esszimmer mit gemütlicher Sitzecke und Ruhezonem mit Wohlfühl-Oasen. Die großzügige Küche lädt zum Kochen und Verweilen ein. Das Badezimmer ist mit einer Glasdusche und modernem Design ausgestattet. Der schöne geräumige Balkon mit Blick in die Marsch lädt zum Verweilen ein.



Wohnbereich



Küche

Schlafbereich im OG
Sie können nachts die Sterne beobachten aber auch die Jalousie schließen.



Gestaltung: urlaubstraum.de

Merkmale und Hausausstattung

Auszeichnung

- Fahrradfreundlich
- Haustiere auf Anfrage gestattet*
- Haustiere nicht gestattet
- Nichtraucher

Lage

- Marschblick
- Ruhig

Räumlichkeiten

- Fahrradabstellraum

Außenbereich

- Abstellmöglichk. f. Fahrräder
- Balkon
- Balkonmöbel
- Gartenmöbel
- Markise
- Parkplatz

Sanitär

- bodenebene Dusche
- Föhn
- Handtuchheizkörper
- Schminkspiegel

Service

- Bettwäsche/Handtücher*
- Endreinigung

Küche / Haushalt

- Backofen
- Bügelbrett und -eisen
- Filterkaffeemaschine
- Gefrierfach
- Geschirrspüler
- Mikrowelle
- Waschmaschine

Unterhaltung / Kommunik.

- Blu-Ray-Player
- Flachbild-TV
- WLAN-Zugang

*mit Extrakosten verbunden

Raumaufteilung

- 1 Schlafräum
- 1 Wohn-/Esszimmer mit offener Küche
- 1 Badezimmer mit Dusche
- 1 zusätzliches WC



Entfernungen, zirka:
zum Bäcker 300 m,
zur Einkaufsmöglichkeit 300 m,
zum Golfplatz 4,0 km,
zum Hafen 5,0 km,
zum Kurzentrum 2,5 km,
zum Meer 5,0 km,
zum ÖPNV 150 m,
zur Gaststätte 350 m,
zum Badestrand 5,0 km,
zur Touristinformation 2,5 km,
zum Wellenbad 5,0 km,
zum Ortszentrum 100 m

Preise und Konditionen

Preisberechnung

Hier gibt es nur eine Preisbeispielstabelle mit konkreten Endpreisen zu festgelegten Reisedaten (Anreise, Aufenthaltsdauer und Personenanzahl). Weitere konkrete Endpreise erhalten Sie im Internet bei Suchen nach freien Zeiträumen oder direkt bei uns.

Preisbeispiele für 10 Nächte und 2 Personen

Anreise	Preis	Zusatzinfo
20.03.2024	870,00 EUR	
20.06.2024	1.270,00 EUR	
08.09.2024	970,00 EUR	
01.11.2024	920,00 EUR	
17.12.2024	1.170,00 EUR	
05.01.2025	920,00 EUR	

Mindestmietdauer und An-/Abreisetage

von - bis	Mind.	An-/Abreisetage
20.03.24 - 20.06.24	4 Nächte	An/Ab: täglich
20.06.24 - 08.09.24	6 Nächte	An/Ab: täglich
08.09.24 - 01.11.24	4 Nächte	An/Ab: täglich
01.11.24 - 17.12.24	3 Nächte	An/Ab: täglich
17.12.24 - 05.01.25	6 Nächte	An/Ab: täglich
05.01.25 - 09.03.25	3 Nächte	An/Ab: täglich

Kosten für optionale Zusatzleistungen

Art	Preis	Kommentar
Haustier	5,00 EUR	pro Haustier und Nacht
Bettwäsche und Handtücher	20,00 EUR	einmalig pro Person, ab 7 Übernachtungen im Preis enthalten

Irrtümer vorbehalten!

M+M Vermieterservice Mallmann-Grothe c/o Eigentümer
Jens-Jacob-Eschelstr. 19, 25938 Goting
Telefon +49 4681 3564, Telefax +49 4681 580137
E-Mail info@mallmann-foehr.de
http://www.mallmann-foehr.de