

**Austernfischer, Reihenhaus Guatingwai 12 FH 2**  
**für 4 Personen - ca. 50m²**  
**Goting, Guatingwai 12**



Ansicht von Wohnung 1-3

Die Unterkunft verteilt sich über EG und 1.OG.

insgesamt 5 Wohneinheiten in ruhiger Lage und Strandnähe (5 Fussminuten). Nutzen Sie die Häuser für einen Urlaub mit Freunden / Verwandten in getrennten Wohnungen. Im Erdgeschoß befindet sich ein gemütliches Wohnzimmer mit integrierter Küche und direktem Zugang zur möblierten Terrasse. Schlafzimmer, 1 kleines Kinderzimmer und das Bad finden Sie im Obergeschoß. Auf dem hauseigenen Parkplatz steht Ihnen 1 Stellplatz zur Verfügung.



Vorderansicht



Aussenansicht



Wohnzimmer



Wohnzimmer



Küche



Essbereich

**Merkmale und Hausausstattung**

**Auszeichnung**

- Hunde erlaubt\*
- Kinderfreundlich
- Kleinkinderfreundlich
- Nichtraucher

**Außenbereich**

- Abstellmöglichk. f. Fahrräder
- Garten/Liegewiese (gemeinsch.)
- Gartenmöbel
- Grillmöglichkeit
- Parkplatz (gemeinsch.)
- Terrasse
- Terrassenmöbel

**Kinder**

- Kinderhochstuhl

**Küche / Haushalt**

- Backofen
- Bügelbrett und -eisen
- Gefrierfach
- Geschirrspüler
- Waschmaschine (gemeinsch.)\*

**Lage**

- Ruhig

**Sanitär**

- Föhn

**Service**

- Bettwäsche/Handtücher\*
- Endreinigung

**Unterhaltung / Kommunik.**

- CD-Player
- DVD-Player
- Flachbild-TV
- Radio
- Satelliten-TV
- WLAN-Anschluss für Internetzugang
- WLAN-Zugang

\*mit Extrakosten verbunden

**Raumaufteilung**

- 2 Schlafräume
- 1 Wohnraum
- 1 Küchenzeile
- 1 Badezimmer mit Dusche

**Bettenaufteilung**

- 2 Doppelbetten



Entfernungen, zirka:  
 zum Bäcker 1,1 km,  
 zur Einkaufsmöglichkeit 1,1 km,  
 zum Golfplatz 4,4 km,  
 zum Hafen 7,4 km,  
 zum Meer 600 m,  
 zum öffentl. Parkplatz 1,2 km,  
 zum ÖPNV 500 m,  
 zur Gaststätte 900 m,  
 zum Badestrand 600 m,  
 zum Wellenbad 7,2 km,  
 zum Ortszentrum 1,1 km

**Preise und Konditionen**

**Preisberechnung**

Hier gibt es nur eine Preisbeispieltabelle mit konkreten Endpreisen zu festgelegten Reisedaten (Anreise, Aufenthaltsdauer und Personenanzahl). Weitere konkrete Endpreise erhalten Sie im Internet bei Suchen nach freien Zeiträumen oder direkt bei uns.

**Preisbeispiele für 10 Nächte und 4 Personen**

Anreise	Preis	Zusatzinfo
20.03.2024	1.070,00 EUR	
21.06.2024	1.170,00 EUR	
08.09.2024	1.070,00 EUR	
01.11.2024	970,00 EUR	
17.12.2024	1.170,00 EUR	

**Mindestmietdauer und An-/Abreisetage**

von - bis	Mind.	An-/Abreisetage
20.03.24 - 20.06.24	7 Nächte	An/Ab: täglich
20.06.24 - 08.09.24	7 Nächte	An: Fr, Sa, So / Ab: täglich
08.09.24 - 01.11.24	7 Nächte	An/Ab: täglich
01.11.24 - 17.12.24	4 Nächte	An/Ab: täglich
17.12.24 - 08.01.25	7 Nächte	An/Ab: täglich

**Kosten für optionale Zusatzleistungen**

Art	Preis	Kommentar
Babybett	20,00 EUR	pro Buchung/Aufenthalt
Bettwäsche und Handtücher	20,00 EUR	einmalig pro Person
Haustier	10,00 EUR	pro Haustier und Nacht

Irrtümer vorbehalten!

M+M Vermieterservice Mallmann-Grothe c/o Eigentümer  
 Jens-Jacob-Eschelstr. 19, 25938 Goting  
 Telefon +49 4681 3564, Telefax +49 4681 580137  
 E-Mail info@mallmann-foehr.de  
 http://www.mallmann-foehr.de

## Ergänzungsseite



Schlafzimmer im OG

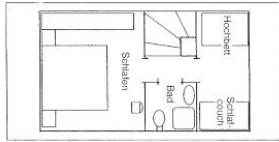


Blick ns 2. Schlafzimmer mit einem 1,40 m Bett



Badezimmer mit Dusche

Grundriß Erdgeschoß



Grundriß Obergeschoß

