

Austernfischer, Reihenhaus Guatingwai 12 FH 2 für 4 Personen - ca. 50m² Goting, Guatingwai 12



Ansicht von Wohnung 1-3

Die Unterkunft verteilt sich über EG und 1.OG.

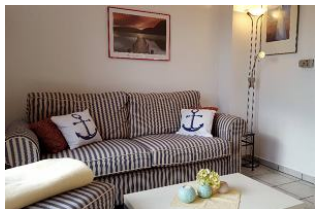
insgesamt 5 Wohneinheiten in ruhiger Lage und Strandnähe (5 Fussminuten). Nutzen Sie die Häuser für einen Urlaub mit Freunden / Verwandten in getrennten Wohnungen. Im Erdgeschoß befindet sich ein gemütliches Wohnzimmer mit integrierter Küche und direktem Zugang zur möblierten Terrasse. Schlafzimmer, 1 kleines Kinderzimmer und das Bad finden Sie im Obergeschoß. Auf dem hauseigenen Parkplatz steht Ihnen 1 Stellplatz zur Verfügung.



Vorderansicht



Aussenansicht



Wohnzimmer



Wohnzimmer



Küche



Essbereich

Merkmale und Hausausstattung

Auszeichnung

Hunde erlaubt*
Kinderfreundlich
Kleinkinderfreundlich
Nichtraucher

Außenbereich

Abstellmöglichk. f. Fahrräder
Garten/Liegewiese (gemeinsch.)
Gartenmöbel
Grillmöglichkeit
Parkplatz (gemeinsch.)
Terrasse
Terrassenmöbel

Kinder

Kinderhochstuhl

Küche / Haushalt

Backofen
Bügelbrett und -eisen
Gefrierfach
Geschirrspüler
Waschmaschine (gemeinsch.)*

Lage

Ruhig

Sanitär

Föhn

Service

Bettwäsche/Handtücher*
Endreinigung

Unterhaltung / Kommunik.

CD-Player
DVD-Player
Flachbild-TV
Radio
Satelliten-TV
WLAN-Anschluss für Internetzugang
WLAN-Zugang

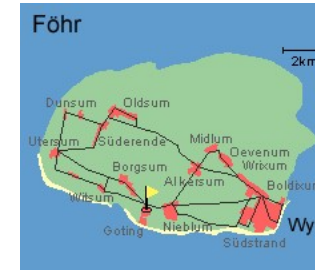
*mit Extrakosten verbunden

Raumaufteilung

2 Schlafräume
1 Wohnraum
1 Küchenzeile
1 Badezimmer mit Dusche

Bettenaufteilung

2 Doppelbetten



Entfernungen, zirka:
zum Bäcker 1,1 km,
zur Einkaufsmöglichkeit 1,1 km,
zum Golfplatz 4,4 km,
zum Hafen 7,4 km,
zum Meer 600 m,
zum öffentl. Parkplatz 1,2 km,
zum ÖPNV 500 m,
zur Gaststätte 900 m,
zum Badestrand 600 m,
zum Wellenbad 7,2 km,
zum Ortszentrum 1,1 km

Preise und Konditionen

Preisberechnung

Hier gibt es nur eine Preisbeispieltabelle mit konkreten Endpreisen zu festgelegten Reisedaten (Anreise, Aufenthaltsdauer und Personenanzahl). Weitere konkrete Endpreise erhalten Sie im Internet bei Suchen nach freien Zeiträumen oder direkt bei uns.

Preisbeispiele für 10 Nächte und 4 Personen

Anreise	Preis	Zusatzinfo
20.03.2024	1.070,00 EUR	
21.06.2024	1.170,00 EUR	
08.09.2024	1.070,00 EUR	
01.11.2024	970,00 EUR	
17.12.2024	1.170,00 EUR	

Mindestmietdauer und An-/Abreisetage

von - bis	Mind.	An-/Abreisetage
20.03.24 - 20.06.24	7 Nächte	An/Ab: täglich
20.06.24 - 08.09.24	7 Nächte	An: Fr, Sa, So / Ab: täglich
08.09.24 - 01.11.24	7 Nächte	An/Ab: täglich
01.11.24 - 17.12.24	4 Nächte	An/Ab: täglich
17.12.24 - 08.01.25	7 Nächte	An/Ab: täglich

Kosten für optionale Zusatzleistungen

Art	Preis	Kommentar
Babybett	20,00 EUR	pro Buchung/Aufenthalt
Bettwäsche und Handtücher	20,00 EUR	einmalig pro Person
Haustier	10,00 EUR	pro Haustier und Nacht

Irrtümer vorbehalten!

M+M Vermieterservice Mallmann-Grothe c/o Eigentümer
Jens-Jacob-Eschelstr. 19, 25938 Goting
Telefon +49 4681 3564, Telefax +49 4681 580137
E-Mail info@mallmann-foehr.de
<http://www.mallmann-foehr.de>

Ergänzungsseite



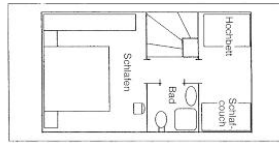
Schlafzimmer im OG



Blick ns 2. Schlafzimmer mit einem 1,40 m Bett



Badezimmer mit Dusche



Grundriß Obergeschoß

Grundriß Erdgeschoß

