

Ferienparadies Haus Janssen

für 2/5 Personen* - ca. 80m²

* insgesamt für 4 Personen plus einem weiteren Kleinkind, bequem für 2 Erwachsene

Nieblum, Westerheideweg 19A



Die Unterkunft verteilt sich über EG, 1.OG und 2.OG.

Das Reetdachhausteil liegt in exponierter ruhig Lage, in einer Sackgasse, mit einem grossen Garten können Sie hier relaxen und entspannen und sie haben einen unverbauten Blick in einer aussergewöhnliche Lage mit Deichblick. Das gemütliche Haus besteht aus einem Wohnzimmer mit Kamin und direktem Zugang zum Garten mit Strandkorb, die Küche ist sehr gut ausgestattete mit Mikrowelle, Geschirrspüler und allem was man benötigt, im Erdgeschoss gehen sie auf warme Terracottafliesen Ein Badezimmer mit Dusche befindet sich im Erdgeschoss und das zweite Badezimmer mit Badewanne und Doppelwaschtisch im 1 OG. Im 1 OG haben Sie zwei Schlafzimmer mit einem 1,60 Bett und einem Kajüten Bett was man ausziehen kann für 2 Pers. Im 2. OG haben Sie einen kleinen Ruheraum mit Fernseher.

Die Aussenansicht in der Winterzeit



Wohn und Essbereich mit Kamin von hier haben Sie gleich Zugang zum Garten und Terrasse, mit einem herrlichen Blick



Merkmale und Hausausstattung

Auszeichnung

Fahrradfreundlich
Haustiere auf Anfrage gestattet*
Hunde erlaubt*
Kinderfreundlich
Nichtraucher
Seniorenfreundlich

Außenbereich

Abstellmöglichk. f. Fahrräder
Garten
Gartenmöbel
Parkplatz
Reetdachhaus
Strandkorb
Strandkorb auf Terrasse
Terrasse
Terrassenmöbel

Komfort / Behaglichkeit

geschlossener Kamin
Kamin

Küche / Haushalt

Backofen
Bügelbrett und -eisen
Filterkaffeemaschine
Gefrierfach
Geschirrspüler
Mikrowelle
Waschmaschine

Lage

Ruhig

Sanitär

Bidet
bodenebene Dusche
Föhn
Handtuchheizkörper
Schminkspiegel

Service

Bettwäsche/Handtücher*
Endreinigung

Unterhaltung / Kommunik.

DVD-Player
Flachbild-TV
Flachbild-TV zusätzlich
Internetzugang
Kabel-TV
Radio
WLAN-Anschluss für Internetzugang
WLAN-Zugang

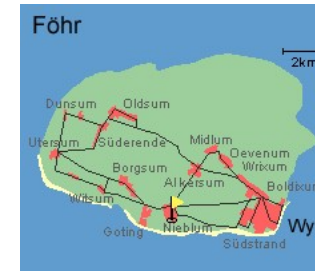
*mit Extrakosten verbunden

Raumaufteilung

2 Schlafräume
1 Wohnraum
1 separate Küche
1 Badezimmer mit Badewanne
1 Badezimmer mit Duschwanne
1 Ruheraum

Bettenaufteilung

3 Einzelbetten
1 King-Size-Bett



Entfernungen, zirka:
zum Bäcker 850 m,
zur Einkaufsmöglichkeit 800 m,
zum Golfplatz 2,8 km,
zum Hafen 6,3 km,
zum Kurzentrum 800 m,
zum Meer 750 m,
zum öffentl. Parkplatz 850 m,
zum ÖPNV 750 m,
zur Gaststätte 800 m,
zum Badestrand 750 m,
zur Touristinformation 900 m,
zum Wellenbad 6,6 km,
zum Ortszentrum 800 m

Preise und Konditionen

Preisberechnung

Hier gibt es nur eine Preisbeispieltabelle mit konkreten Endpreisen zu festgelegten Reisedaten (Anreise, Aufenthaltsdauer und Personenanzahl). Weitere konkrete Endpreise erhalten Sie im Internet bei Suchen nach freien Zeiträumen oder direkt bei uns.

Preisbeispiele für 10 Nächte und 4 Personen

Anreise	Preis	Zusatzinfo
20.03.2024	1.392,00 EUR	
20.06.2024	2.192,00 EUR	
08.09.2024	1.692,00 EUR	
01.11.2024	1.452,00 EUR	
17.12.2024	2.192,00 EUR	

Mindestmietdauer und An-/Abreisetage

von - bis	Mind.	An-/Abreisetage
20.03.24 - 20.06.24	5 Nächte	An/Ab: täglich
20.06.24 - 08.09.24	7 Nächte	An/Ab: täglich
08.09.24 - 17.12.24	6 Nächte	An/Ab: täglich
17.12.24 - 08.01.25	7 Nächte	An/Ab: täglich

Kosten für optionale Zusatzleistungen

Art	Preis	Kommentar
Haustier	5,00 EUR	pro Haustier und Nacht

Irrtümer vorbehalten!

M+M Vermieterservice Mallmann-Grothe c/o Eigentümer
Jens-Jacob-Eschelstr. 19, 25938 Goting
Telefon +49 4681 3564, Telefax +49 4681 580137
E-Mail info@mallmann-foehr.de
<http://www.mallmann-foehr.de>

Ergänzungsseite



Essbereich



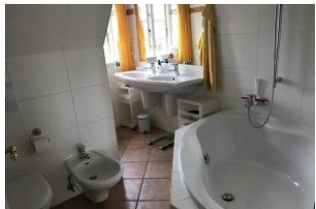
Badezimmer mit Dusche und WC und Bidet im Erdgeschoss



Schlafzimmer



Ruheraum mit TV



zweites Badezimmer im Obergeschoss mit Badewanne und Doppelwaschbecken

Schlafzimmer im Obergeschoss

