

# FÖHRliebt, Reihenendhaus

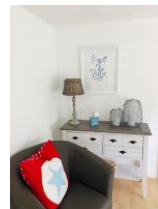
für 2 Personen - ca. 55m<sup>2</sup>

Alkersum, Schmalstieg 3



Die Unterkunft verteilt sich über EG und 1.OG.

Idyllische Ferien auf Föhr im historischen Ortskern des Kurortes Alkersum FÖHRliebt - gemütliches Ferienhaus unter Reet Unsere "2" Heimat" befindet sich in einem historischen Gebäudekomplex als "ENDhaus". Umgeben von einem romantisch großen Garten in südwestlich ausgerichteter Richtung und unendlicher Natur. Eingebettet in Geest und Marsch, den inseltypischen Landschaftsformen, die unsere Besucher zu Fuß oder per Fahrrad zur Erkundung von Flora und Fauna einladen. Das 50qm große Ferienhaus "FÖHRliebt" ist ideal für zwei Personen und befindet sich in sehr ruhiger Lage. Für den Auto-Durchfahrtsverkehr gesperrten "Stieg", im Ortskern des Kunst- und Pferdedorfes Alkersum - im Herzen der schoenen Insel Föhr. Der friesischen Karibik. Ein Bäcker, sowie der Hofladen "Föhrrer Inselkäse", befinden sich in unmittelbarer Nähe und sind fußläufig zu erreichen (ca. 200m). Mit dem Fahrrad zum nächstgelegenen Strand nach Goting, sind es ca. 10 Minuten, nach Utersum rund 15 und nach Wyk Stadt ebenfalls ca. nur 10 Minuten.



Wohnzimmer

## Merkmale und Hausausstattung

### Auszeichnung

Fahrradfreundlich  
Haustiere auf Anfrage gestattet\*  
Hunde erlaubt\*  
Nichtraucher

### Außenbereich

Gartenmöbel  
Reetdachhaus  
Strandkorb  
Terrasse  
Terrassenmöbel

### Komfort / Behaglichkeit

Fußbodenheizung teilweise

### Küche / Haushalt

Backofen  
Gefrierfach  
Geschirrspüler  
Kaffee-/Tee-Maschine  
Wäschetrockner  
Waschmaschine

\*mit Extrakosten verbunden

Weiteres: Tassimo Kaffeemaschinegrosser eigener Garten

### Lage

Ruhig

### Sanitär

bodenebene Dusche  
Föhn  
Handtuchheizkörper  
Schminkspiegel

### Service

Bettwäsche/Handtücher  
Endreinigung

### Unterhaltung / Kommunik.

Bluetooth-Lautsprecher  
Flachbild-TV  
Satelliten-TV  
Smart-TV  
WLAN-Anschluss für Internetzugang  
WLAN-Zugang

## Raumaufteilung

1 Schlafrum  
1 Wohnraum  
1 Diele/Vorraum  
1 separate Küche  
1 Badezimmer mit Dusche

## Preise und Konditionen

### Preisberechnung

Hier gibt es nur eine Preisbeispielstabelle mit konkreten Endpreisen zu festgelegten Reisedaten (Anreise, Aufenthaltsdauer und Personenanzahl). Weitere konkrete Endpreise erhalten Sie im Internet bei Suchen nach freien Zeiträumen oder direkt bei uns.

### Preisbeispiele für 10 Nächte und 2 Personen

| Anreise    | Preis        | Zusatzinfo |
|------------|--------------|------------|
| 30.04.2024 | 1.480,00 EUR |            |
| 01.06.2024 | 1.680,00 EUR |            |
| 07.09.2024 | 1.480,00 EUR |            |
| 28.09.2024 | 1.330,00 EUR |            |
| 02.11.2024 | 1.080,00 EUR |            |
| 20.12.2024 | 1.680,00 EUR |            |

### Mindestmietdauer und An-/Abreisetage

| von - bis           | Mind.    | An-/Abreisetage |
|---------------------|----------|-----------------|
| 30.04.24 - 31.05.24 | 4 Nächte | An/Ab: täglich  |
| 31.05.24 - 07.09.24 | 6 Nächte | An/Ab: Sa u. So |
| 07.09.24 - 28.09.24 | 3 Nächte | An/Ab: täglich  |
| 28.09.24 - 02.11.24 | 6 Nächte | An/Ab: täglich  |
| 02.11.24 - 20.12.24 | 4 Nächte | An/Ab: täglich  |
| 20.12.24 - 05.01.25 | 7 Nächte | An/Ab: täglich  |

### Kosten für optionale Zusatzleistungen

| Art                       | Preis     | Kommentar                      |
|---------------------------|-----------|--------------------------------|
| Haustier                  | 5,00 EUR  | pro Haustier und Nacht         |
| Bettwäsche und Handtücher | 20,00 EUR | einmalig pro erwachsene Person |

Irrtümer vorbehalten!

M+M Vermieterservice Mallmann-Grothe c/o Eigentümer  
Jens-Jacob-Eschelstr. 19, 25938 Goting  
Telefon +49 4681 3564, Telefax +49 4681 580137  
E-Mail [info@mallmann-foehr.de](mailto:info@mallmann-foehr.de)  
<http://www.mallmann-foehr.de>

## Ergänzungsseite



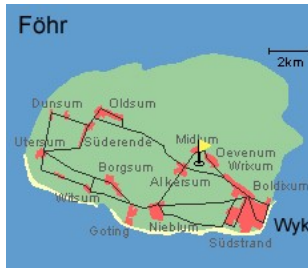
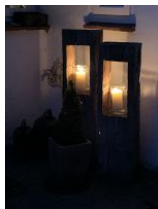
separate Küche mit Esstisch



Badezimmer mit Dusche



Schlafzimmer



Entfernungen, zirka:  
zum Bäcker 50 m,  
zur Einkaufsmöglichkeit 50 m,  
zum Golfplatz 4,6 km,  
zum Hafen 4,5 km,  
zum Kurzentrum 2,0 km,  
zum Meer 2,3 km,  
zum ÖPNV 80 m,  
zur Gaststätte 80 m,  
zum Badestrand 2,3 km,  
zum Ortszentrum 50 m