

Gotland, Osterheideweg 1

für 2/3 Personen* - ca. 60m²

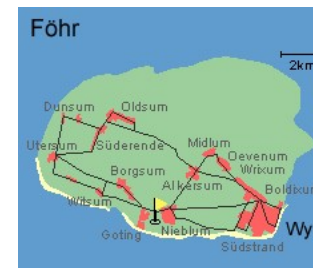
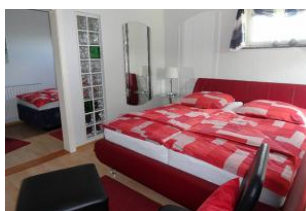
* insgesamt für 3 Personen, bequem für 2 Erwachsene

Nieblum, Osterheideweg 1



Die Unterkunft befindet sich im EG.

In unserem Urlaubsdomizil am Goting-Kliff bieten wir in unseren komfortablen Bungalow mit eingezäuntem Garten. Das Haus befindet sich auf einem 4000 m² großem Grundstück. Das Objekt liegt in ruhiger, strandnaher Lage. Der Badestrand ist in wenigen Minuten zu Fuß erreichbar. Das großzügig eingerichtete Wohnzimmer lädt zum Verweilen ein. Ein komplett ausgestattete Küche mit Backofen, Mikrowelle und Geschirrspüler ist vorhanden. Im Schlafzimmer befindet sich ein seniorengerechtes Doppelbett. WC und Dusche sind vorhanden. Eine separate Terrasse mit Gartenmöbel und Strandkorb steht den Gästen zur Verfügung. Parkplätze am Haus sind vorhanden.



Entfernungen, zirka:
zum Bäcker 5,0 km,
zur Einkaufsmöglichkeit 5,0 km,
zum Golfplatz 6,0 km,
zum Hafen 9,0 km,
zum Kurzentrum 5,0 km,
zum Meer 1,0 km,
zum öffentl. Parkplatz 5,0 km,
zum ÖPNV 1,0 km,
zur Gaststätte 4,0 km,
zum Badestrand 1,0 km,
zur Touristinformation 5,0 km,
zum Wellenbad 9,0 km,
zum Ortszentrum 5,0 km

Merkmale und Hausausstattung

Auszeichnung

Haustiere auf Anfrage gestattet*
Hunde erlaubt*
Nichtraucher
Seniorenfreundlich

Außenbereich

eingezäunter Garten
Garten/Liegewiese (gemeinsch.)
Gartenmöbel
Parkplatz (gemeinsch.)
Strandkorb auf Terrasse
Terrasse
Terrassenmöbel

Küche / Haushalt

Backofen
Bügelbrett und -eisen
Filterkaffeemaschine
Gefrierfach
Geschirrspüler
Mikrowelle

*mit Extrakosten verbunden

Lage

Ruhig

Sanitär

bodenebene Dusche
Föhn
Handtuchheizkörper
Schminkspiegel

Service

Bettwäsche/Handtücher
Endreinigung

Unterhaltung / Kommunik.

Blu-Ray-Player
DVD-Player
Flachbild-TV
Flachbild-TV zusätzlich
Internetzugang
Satelliten-TV
Smart-TV
WLAN-Anschluss für Internetzugang
WLAN-Zugang

Raumaufteilung

2 Schlafräume
1 Wohnraum
1 Küchenzeile
1 Badezimmer mit Dusche

Bettenaufteilung

1 Einzelbett
1 Doppelbett

Preise und Konditionen

Preisberechnung

Hier gibt es nur eine Preisbeispieltabelle mit konkreten Endpreisen zu festgelegten Reisedaten (Anreise, Aufenthaltsdauer und Personenanzahl). Weitere konkrete Endpreise erhalten Sie im Internet bei Suchen nach freien Zeiträumen oder direkt bei uns.

Preisbeispiele für 10 Nächte und 3 Personen

Anreise	Preis	Zusatzinfo
20.03.2024	1.075,00 EUR	
24.06.2024	1.575,00 EUR	
09.09.2024	1.125,00 EUR	
22.12.2024	1.575,00 EUR	

Mindestmietdauer und An-/Abreisetage

von - bis	Mind.	An-/Abreisetage
20.03.24 - 07.01.25	7 Nächte	An/Ab: täglich

Kosten für optionale Zusatzleistungen

Art	Preis	Kommentar
Haustier	20,00 EUR	einmalig pro Haustier

Irrtümer vorbehalten!

M+M Vermieterservice Mallmann-Grothe c/o Eigentümer
Jens-Jacob-Eschelstr. 19, 25938 Goting
Telefon +49 4681 3564, Telefax +49 4681 580137
E-Mail info@mallmann-foehr.de
<http://www.mallmann-foehr.de>